

-  Autostrada A3 Salerno - Reggio Calabria
-  Rete Ferroviaria Cosenza - Sibari
-  Stazioni ferroviarie
-  Confini comunali
-  Viabilità principale
-  Strada statale 107

DISTRIBUZIONE TERRITORIALE DEI SERVIZI

PU pubblico  n° PR privato 

ISTRUZIONE/CULTURA/TEMPO LIBERO

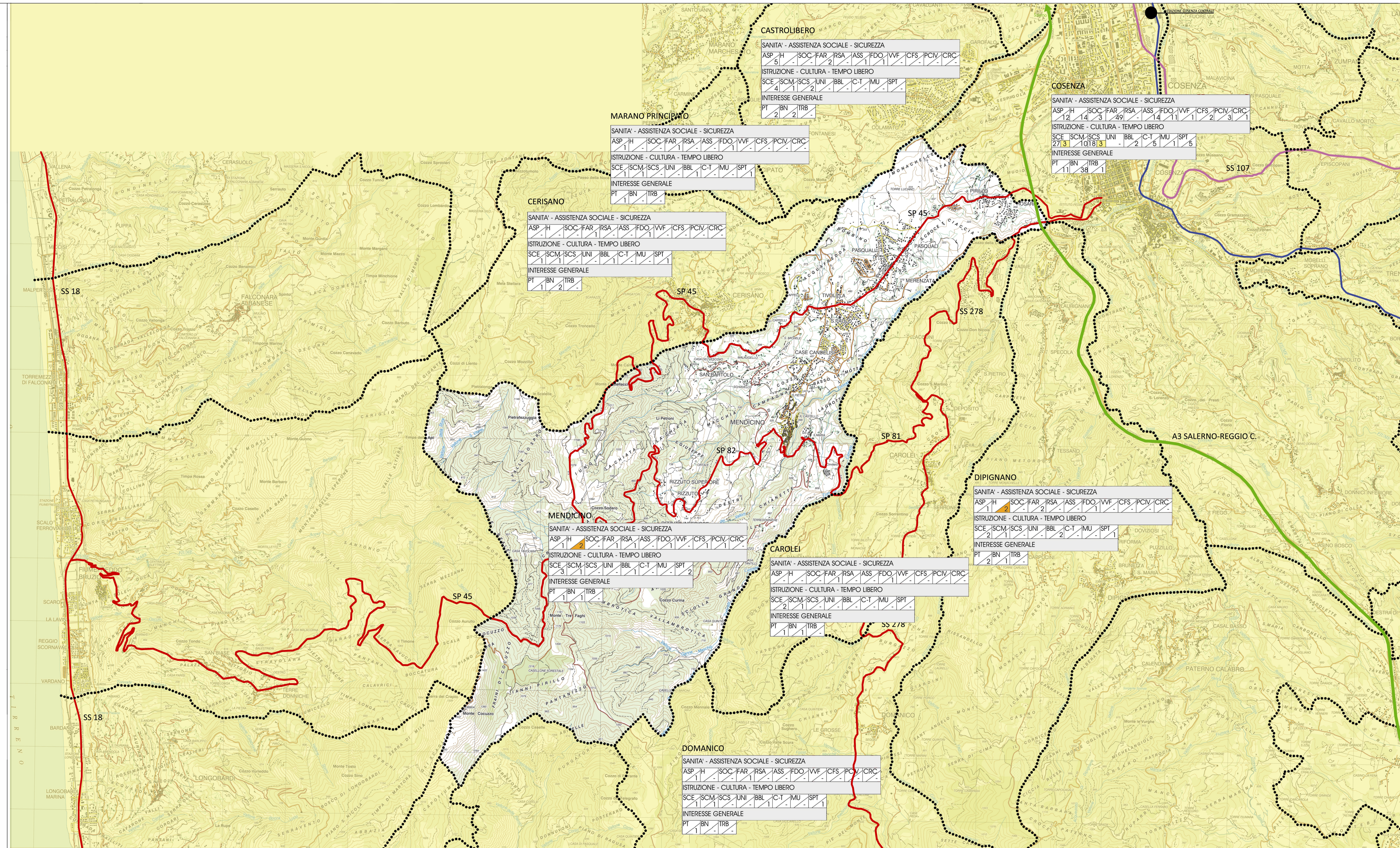
- SCE scuola elementare
- SCM scuola media
- SCS scuola superiore
- UNI università
- BBL biblioteca
- C-T cinema/teatro
- MU museo
- SPT impianto sportivo

SANITA'/ASSISTENZA SOCIALE/SICUREZZA

- ASP ambulatorio/ASP/guardia medica
- H ospedale/casa di cura
- SOC pronto soccorso
- FAR farmacia
- RSA residenza sanitaria assistenziale
- ASS assistenza sociale - centro recupero
- FDO polizia/carabinieri/guardia di finanza
- VVF vigili del fuoco
- CFS corpo forestale
- PCIV protezione civile (centrale operativa)
- CRC carcere

INTERESSE GENERALE

- PT ufficio postale
- BN banca
- TRB tribunale/pretura



COMUNE DI MENDICINO  
 PROVINCIA DI COSENZA  
 PIANO STRUTTURALE COMUNALE  
 LEGGE URBANISTICA 16 APRILE 2002 N. 19  
 DOCUMENTO PRELIMINARE



Committente: COMUNE DI MENDICINO

SINDACO:  
Prof. Ugo PISCITELLI

PROGETTISTI:  
Arch. Daniela FRANCONI  
capogruppo coordinatore

Ing. Gianpaolo ROSA

Responsabile Unico  
del Procedimento:  
Ing. Roberto GRECO

Arch. Carla SALAMANCA

Ing. Francesco Maria CONFORTI

COLLABORATORE:  
Arch. Raffaele COLOSIMO

DISTRIBUZIONE TERRITORIALE DEI SERVIZI  
 Scala 1:25000