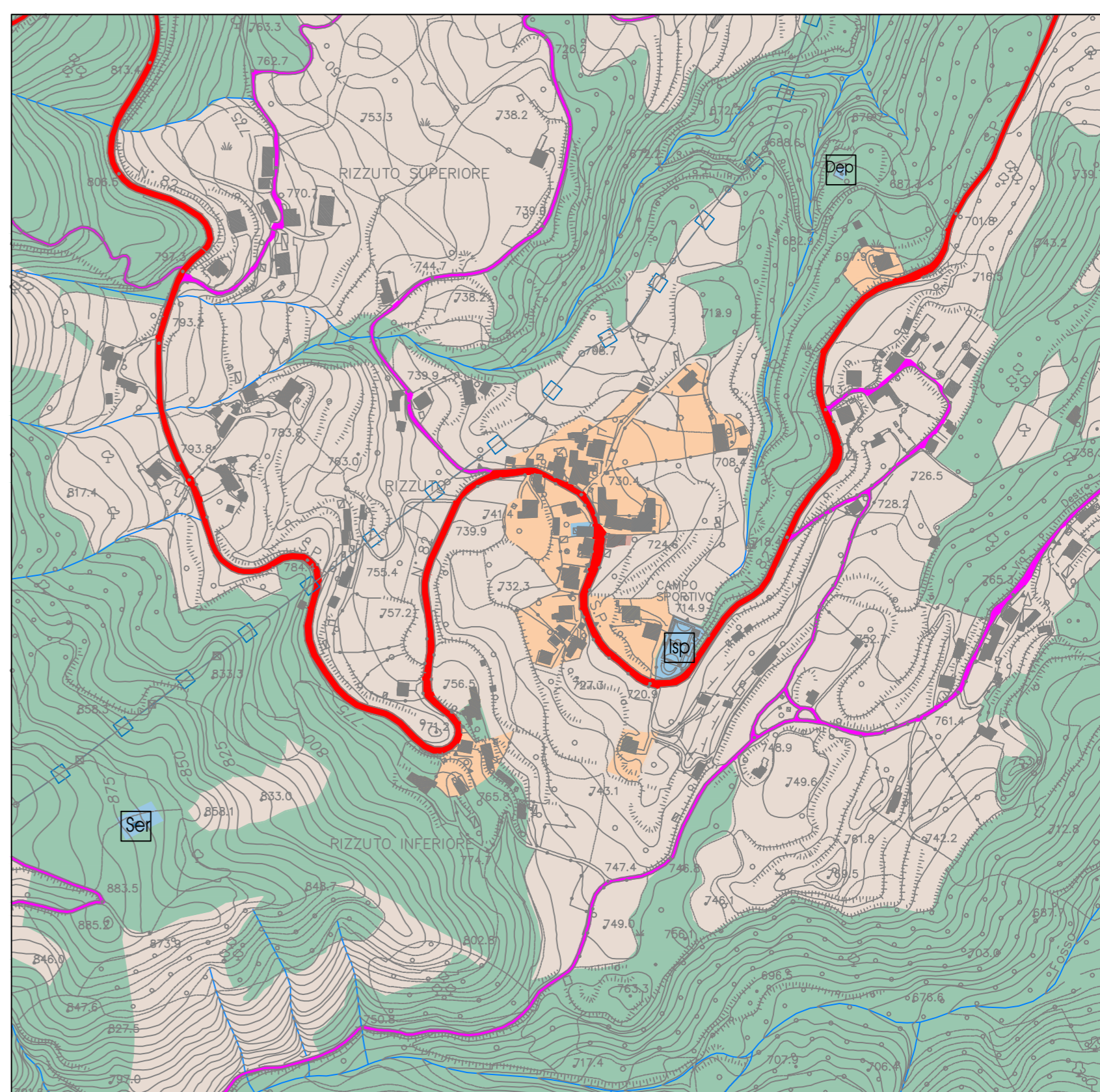
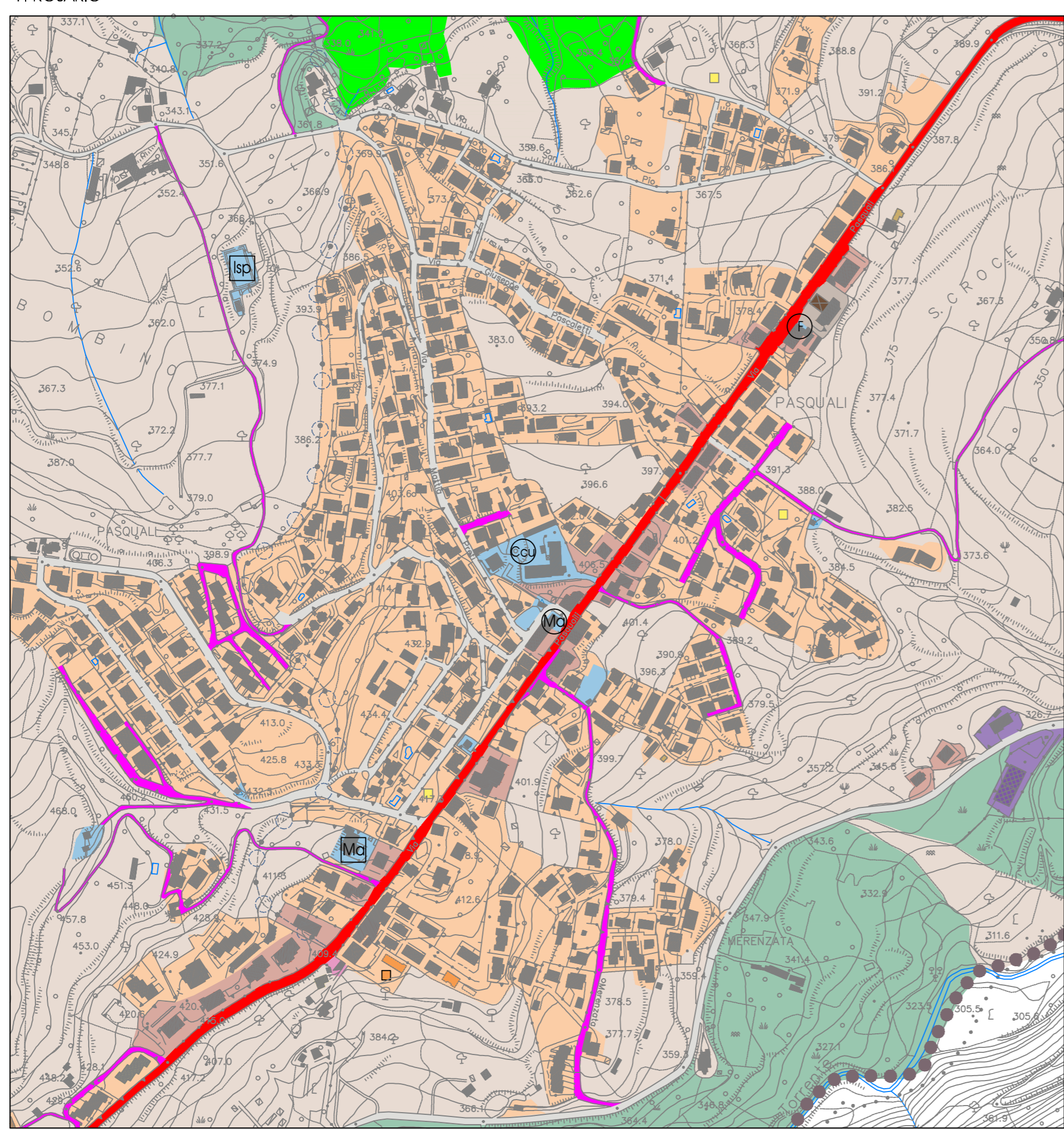


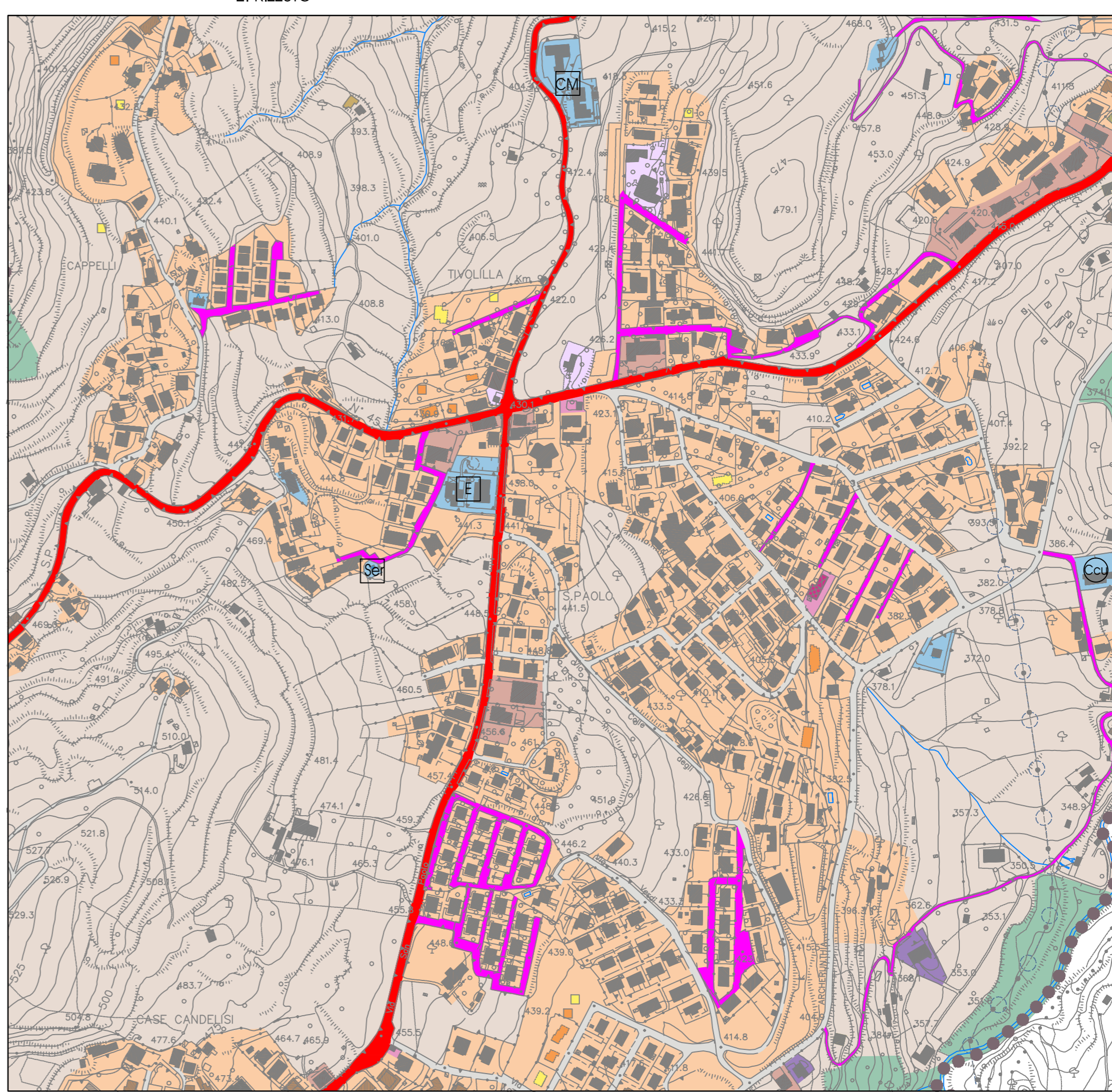
1. ROSARIO



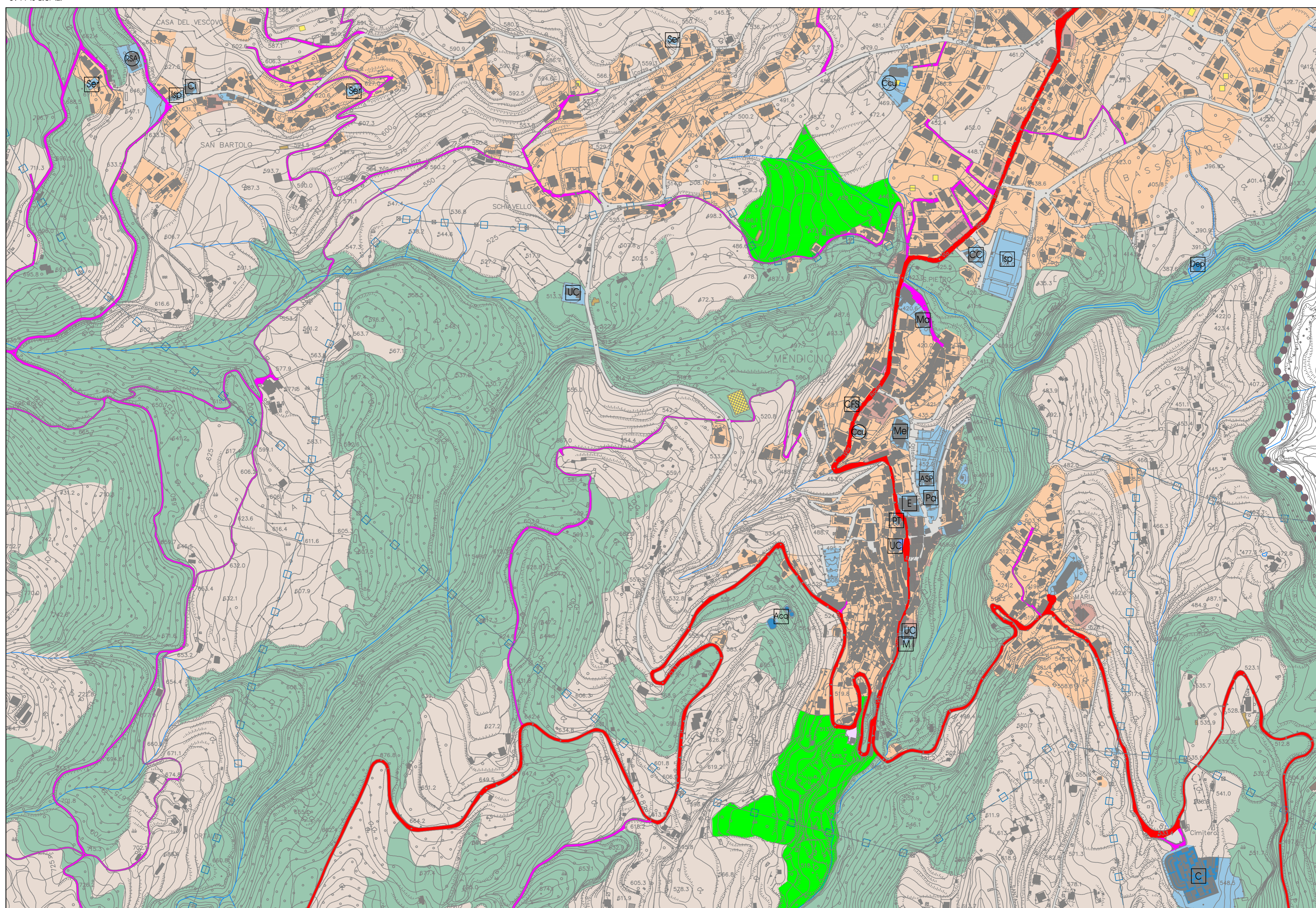
2. RIZUTO



3. PASQUALI



4. CAPPELLI - TIVOLLIA - S. PAOLO



5. S. BARTOLO - MALAUGELLO - SCHIAVELLO - CANDELISI - CENTRO STORICO - S. MARIA

LEGENDA

- Confini Comunali
- Viabilità autostradale
- Viabilità provinciale
- Viabilità comunale principale
- Viabilità comunale secondaria
- Elettrodotta 20 kV
- Elettrodotta 380 kV
- △ Cabina elettrica
- Cabina gas
- Cabina telecom
- Metanodotto

DESTINAZIONE D'USO PREVALENTE DI AREE ED EDIFICI

- Residenziale
- Residenziale misto
- Aree agricole e residenziale agricolo
- Servizi e attrezzature pubbliche o di uso pubblico
- Distributore benzina
- Produttiva artigianale / industriale
- Ristorazione / Attività ricettive
- Commerciale
- Abbandonato
- In costruzione
- Rudere
- Deposito
- Aree agroforestali
- Territori boscati e ambienti seminaturali

Pu = Pubblico Pr = Privato

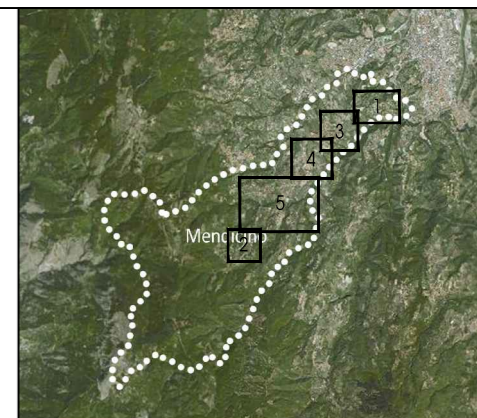
- Pu
- Pr

Stipitazione/Cultura/Tempo libero

- Ma Scuola materna/assei
- E Scuola elementare
- Me Scuola media
- M Centro d'incontro
- Museo
- Imp Impianto sportivo
- ASP Ambulatorio/ASL guardia medica
- F Farmacia
- RSA Residenza sanitaria assistenziale
- Ccu Casa di cura
- CSC Caserma carabinieri
- CFS Corpo forestale
- CM Comunità montana Sene Cosentine

Sanità/assistenza sociale/sicurezza

- PT Ufficio postale
- Pa Municipio, uffici e attrezzature comunali
- UC Cimitero
- Acq Acquedotto
- Ser Settorio
- Dep Depuratore



COMUNE DI MENDICINO
PROVINCIA DI COSENZA

PIANO STRUTTURALE COMUNALE
LEGGE URBANISTICA 16 APRILE 2002 N. 19
DOCUMENTO PRELIMINARE



Committente: COMUNE DI MENDICINO

SINDACO:

Prof. Ugo PISCITELLI

Responsabile Unico
del Procedimento:
Ing. Roberto GRECO

PROGETTISTI:

Arch. Daniela FRANCHINI
capogruppo coordinatore

Arch. Carla SALAMANCA

Ing. Gianpaolo ROSA

Ing. Francesco Maria CONFORTI

COLLABORATORE:
Arch. Raffaele COLOSIMO

Sistema Insedativo - DESTINAZIONI D'USO PREVALENTI DI AREE ED EDIFICI
Scala 1:5000

TAV. QC.5