

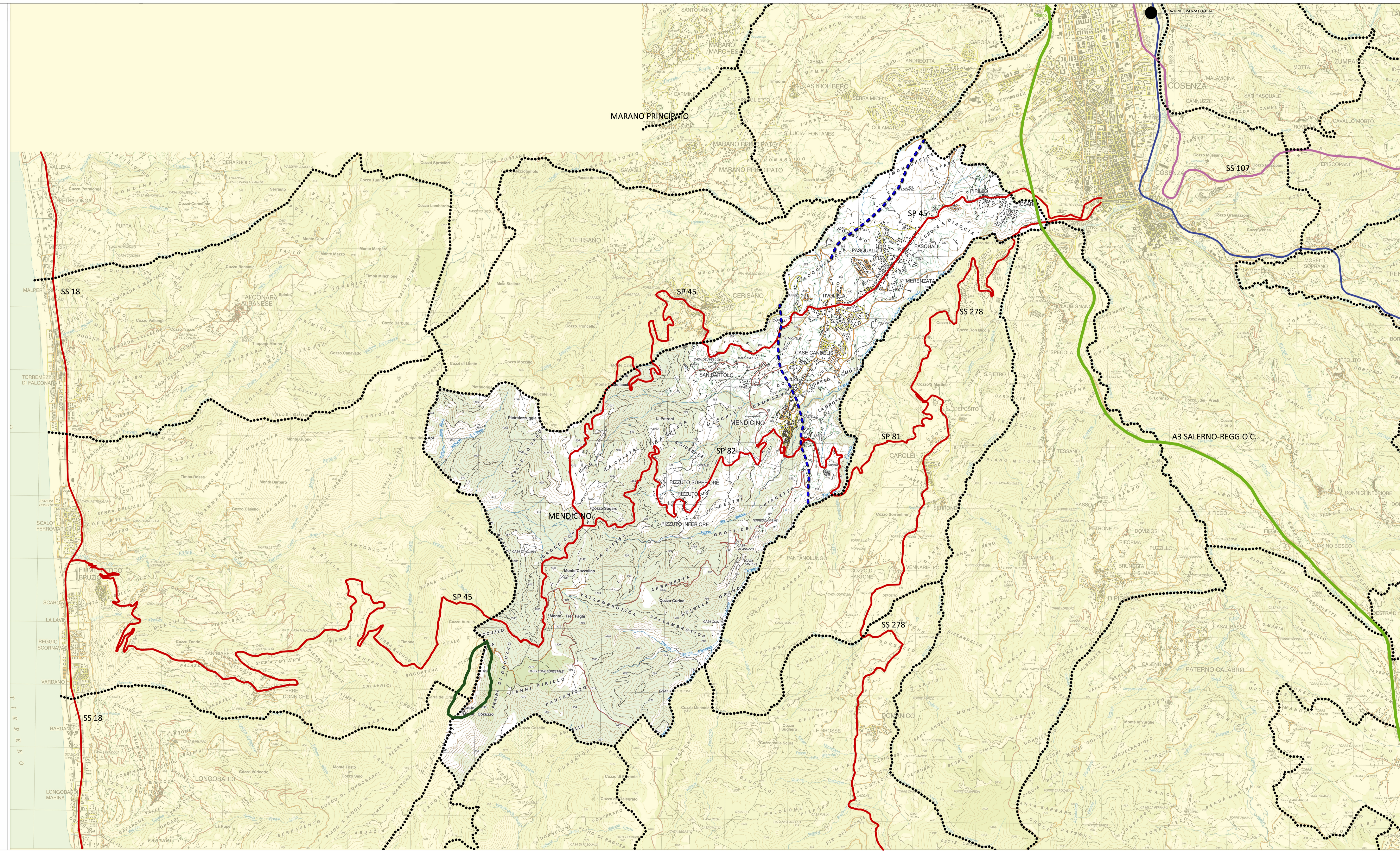
- Autostrada A3 Salerno - Reggio Calabria
- Rete Ferroviaria Cosenza - Sibari
- Stazioni ferroviarie
- - - - - Confini comunali
- Viabilità principale
- Strada statale 107

PREVISIONI DEL PIANO TERRITORIALE DI COORDINAMENTO PROVINCIALE (P.T.C.P.)

- - - - - COLLEGAMENTI STRADALI DA REALIZZARE EX NOVO

SISTEMA AMBIENTALE

- AREA SIC "MONTE COCUZZO"



COMUNE DI MENDICINO  
 PROVINCIA DI COSENZA  
**PIANO STRUTTURALE COMUNALE**  
 LEGGE URBANISTICA 16 APRILE 2002 N. 19  
 DOCUMENTO PRELIMINARE



Committente: COMUNE DI MENDICINO		
SINDACO: Prof. Ugo PISCITELLI	PROGETTISTI: Arch. Daniela FRANZINI capogruppo coordinatore	Ing. Gianpaolo ROSA
Responsabile Unico del Procedimento: Ing. Roberto GRECO	Arch. Carla SALAMANCA	Ing. Francesco Maria CONFORTI
		COLLABORATORE: Arch. Raffaele COLOSIMO

PIANI E PROGETTI SOVRAORDINATI VIGENTI  
 Scala 1:25000