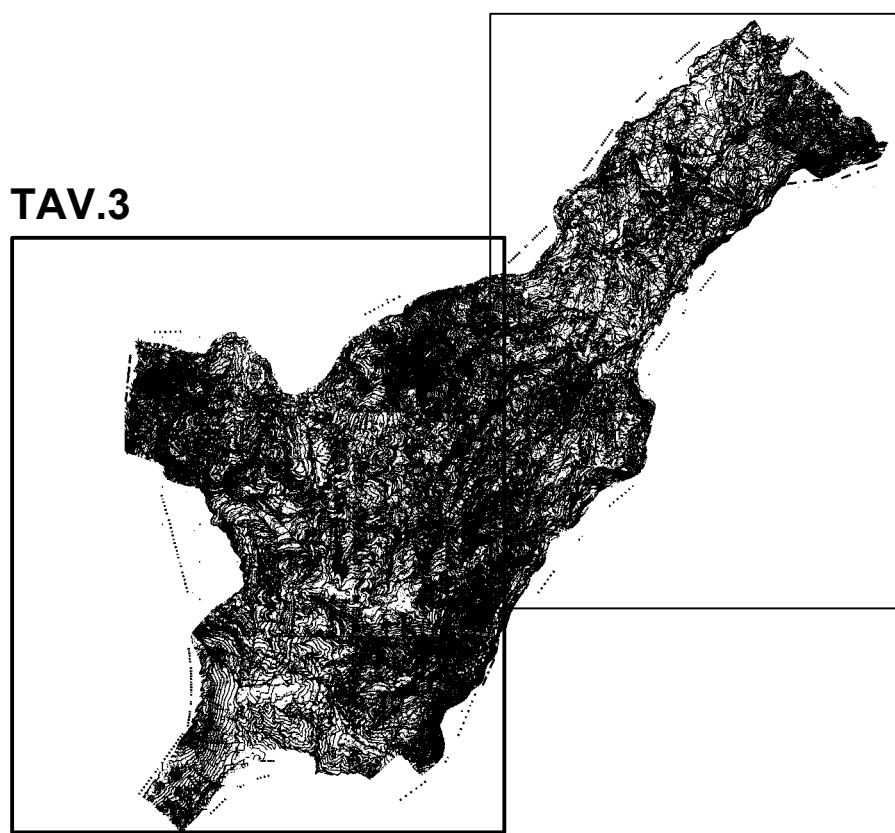


QUADRO DI UNIONE



Comune di MENDICINO

Provincia di COSENZA

Classificazione acustica del territorio
Classificazione acustica delle strade

Realizzazione a cura di:

dott. GIOVANNI MISASI

Tecnico competente in rilevamento acustico Dgr Calabria n. 5 del 12.06.1998

Tavola n° 7a

Scala 1:10.000

Data:

CLASSIFICAZIONE ACUSTICA DELLE STRADE

TIPO DI STRADA (secondo codice della strada)	SOTTOTIPI AI FINI ACUSTICI (secondo norme CNR80 e direttive PUT)	Ampiezza fascia di pertinenza acustica (m)	Scuole, ospedali, case di cura e di riposo		Altri ricettori	
			Diurno dB(A)	Notturno dB(A)	Diurno dB(A)	Notturno dB(A)
A - Autostrada		100 (fascia A)	50	40	70	60
		150 (fascia B)			65	55
B - Extraurbana principale		100 (fascia A)	50	40	70	60
		150 (fascia B)			65	55
C - Extraurbana secondaria	Ca- (strade a carreggiate separate di tipo IV CNR 1980)	100 (fascia A)	50	40	70	60
		150 (fascia B)			65	55
	Cb- (tutte le altre strade extraurbane secondarie)	100 (fascia A)	50	40	70	60
		50 (fascia B)			65	55
D - Urbana di scorrimento	Da- (strade a carreggiate separate e interquartiere)	100	50	40	70	70
	Db- (tutte le altre strade urbane di scorrimento)	100			65	65
E - Urbana di quartiere		30	Definite dal Comune nel rispetto dei valori riportati in tabella C allegata al D.P.C.M. in data 14/11/1997 e comunque in modo conforme alla zonizzazione acustica delle aree urbane, come previsto dall'Art. 6, comma 1, lettera a) della legge n. 447 del 1995.			
F - Locale		30				

* per le scuole vale solo il limite diurno